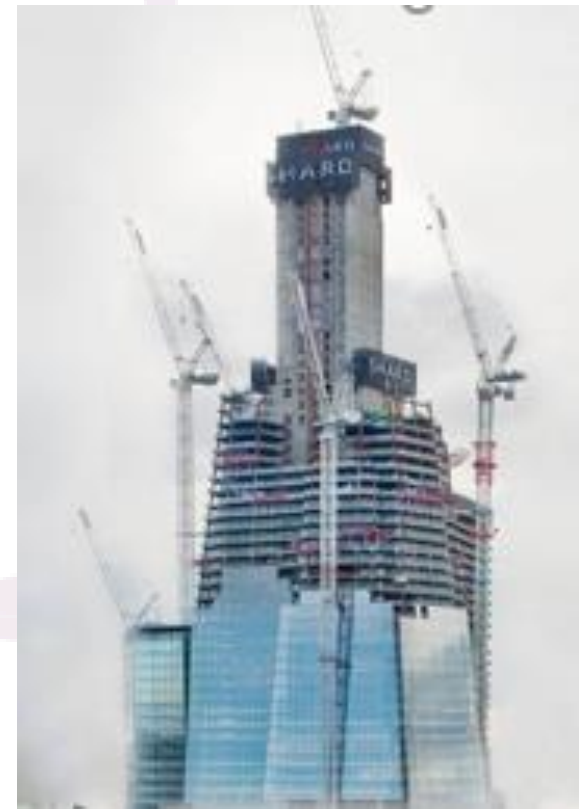


Cynllunio Cwricwlwm – Datgloi'r Datganiadau o'r Hyn sy'n Bwysig



Gwneud synnwyr o'r Hyn sy'n Bwysig

Oherwydd.....

Pam y mae'n bwysig?

Mae ymateb a myfyrio, fel artist ac fel cynulleidfa, yn rhan hanfodol o ddysgu yn y celfyddydau mynegiannol.

Mae datblygu iechyd a lles y corff yn arwain at fuddiannau gydol oes.

Mae dinasyddion gwybodus, hunanymwybodol yn mynd i'r afael â'r heriau a'r cyfleoedd sy'n wynebu dynoliaeth, ac yn gallu cymryd camau ystyrlon ac egwyddorol.

Mae deall ieithoedd yn allweddol i ddeall y byd o'n hamgylch

Mae geometreg yn canolbwyntio ar berthnasoedd sy'n ymwneud â siâp, gofod a safle, ac mae mesur yn canolbwyntio ar feintioli ffenomena yn y byd ffisegol.



What are the key concepts that need to be developed within this What Matters statement?

- Biodiversity
- Evolution
- Conditions and resources needed for survival
- Competition between species
- Impact of humans
- Structure & functions of living things
- Life processes
- Factors affecting health

How can we make it real and draw on the experiences of the learner and the local community?

- Using things in the local area
- Organisms around the world
- Conservation, zoos, national parks etc.
- Competition on a bad hill, red & grey squirrels (Angloes)
- Housebuilding, loss of green space, roads, re-routing water
- Life cycles – butterflies, frogs, ladybirds etc.
- Health – pathogens and diseases that have impacted locally, chicken pox, scarlet fever, covid etc. Also salmon, bovine, bird flu, swine, zika, zebra, rabies, zoonoses
- Health – diet and exercise

What experiences could support the learning in this area?

- Observing living things
- Exploring the local area
- Visiting different physical areas and comparing biodiversity
- Sampling biodiversity
- Investigating the factors that affect survival – growing plants etc.

Who could support us?

- NISW
- WWF
- Wales Biodiversity Partnership
- Naturalis

The world around us is full of living things which depend on each other for survival.

By recognising the diversity of living things, and how they interact with their environment learners can develop an understanding of how these have evolved over significant periods of time. All living things require specific conditions and resources to survive and they may have to compete with other organisms to do so. Humans, form part of the living world and our decisions and actions, along with natural selection, can have a significant impact on the diversity of life. Knowing about the structures and functions of living things enables learners to understand how these things grow, develop and reproduce successfully. Developing an understanding of the factors which affect the health and success of organisms allows us to make informed decisions, including about the prevention and treatments of diseases.

Are there any opportunities to address the cross-cutting themes?

- **ONSURE** – health care, environmental health, veterinary health care, conservation (park rangers, birdwatchers etc), research scientists, biologists, pest control, farming & agriculture, florists etc.
- **Diversity** – recognising and supporting differences (variation amongst species)
- **Local, national & international** – opportunities to explore local, comparative

Are there any connections and links to other what matters statements and AOs that we can explore?

- Health & wellbeing AOs – balanced diet, health, decision making
- What matters – being curious and searching for answers is essential to understanding and predicting phenomena
- Humanities AOs – Physical processes, human structures, human impact
- Language, literacy and communication AOs – use of texts

How does this statement support the four purposes?

- **Healthy & confident individuals**
 - apply knowledge about the impact of diet and exercise on physical and mental health in their daily lives
 - Making informed decisions about factors affecting their health e.g. vaccination, hand washing, mask wearing, using common sense
- **Skilled, informed citizens**
 - have their contribution to the sustainability of the planet
 - Protecting biodiversity
 - Making informed decisions about the resources we use and how we dispose of them

Datgloi datganiad o'r hyn sy'n bwysig

Mae'r byd o'n cwmpas yn llawn pethau byw sy'n dibynnu ar ei gilydd i oroesi.

Datgloi datganiad o'r hyn sy'n bwysig

Mae'r byd o'n cwmpas yn llawn pethau byw sy'n dibynnu ar ei gilydd i oroesi.

Trwy sylwi ar amrywiaeth pethau byw, a sut maen nhw'n ymwneud â'u hamgylchedd, gall dysgwyr ddod i ddeall sut mae'r rhain wedi esblygu dros gyfnodau sylweddol o amser. Mae angen amodau ac adnoddau penodol ar bob peth byw er mwyn goroesi, a gall fod yn rhaid iddyn nhw gystadlu ag organebau eraill er mwyn gwneud hynny. Mae pobl yn rhan o'r byd hwn o bethau byw, a gall ein penderfyniadau a'n gweithredoedd, ynghyd â'r broses ddetholiad naturiol, gael effaith sylweddol ar amrywiaeth bywyd. Mae gwybod am strwythurau a swyddogaethau pethau byw yn galluogi dysgwyr i ddeall sut mae'r rhain yn tyfu, datblygu ac atgenhedlu'n llwyddiannus. Mae datblygu dealltwriaeth o'r ffactorau sy'n effeithio ar iechyd a llwyddiant organebau yn caniatáu i ni wneud penderfyniadau gwybodus am ein iechyd corfforol a'n heffaith ar y byd naturiol, gan gynnwys chwilio am ffyrdd o atal a thrin clefydau.

Beth yw'r cysyniadau allweddol i'w datblygu o fewn y datganiad hwn?

Mae'r byd o'n cwmpas yn llawn pethau byw sy'n dibynnu ar ei gilydd i oroesi.

Trwy sylwi ar **amrywiaeth pethau byw**, a sut maen nhw'n ymwneud â'u hamgylchedd, gall dysgwyr ddod i ddeall sut mae'r rhain wedi esblygu dros gyfnodau sylweddol o amser. Mae angen amodau ac adnoddau penodol ar bob peth byw er mwyn goroesi, a gall fod yn rhaid iddyn nhw gystadlu ag organebau eraill er mwyn gwneud hynny. Mae pobl yn rhan o'r byd hwn o bethau byw, a gall ein penderfyniadau a'n gweithredoedd, ynghyd â'r broses ddetholiad naturiol, gael effaith sylweddol ar amrywiaeth bywyd. Mae gwybod am strwythurau a swyddogaethau pethau byw yn galluogi dysgwyr i ddeall sut mae'r rhain yn tyfu, datblygu ac atgenhedlu'n llwyddiannus. Mae datblygu dealltwriaeth o'r ffactorau sy'n effeithio ar iechyd a llwyddiant organebau yn caniatáu i ni wneud penderfyniadau gwybodus am ein iechyd corfforol a'n heffaith ar y byd naturiol, gan gynnwys chwilio am ffyrdd o atal a thrin clefydau.

Beth yw'r cysyniadau allweddol i'w datblygu o fewn y datganiad hwn?

Mae'r byd o'n cwmpas yn llawn pethau byw sy'n dibynnu ar ei gilydd i oroesi.

Trwy sylwi ar **amrywiaeth pethau byw**, a sut maen nhw'n ymwneud â'u hamgylchedd, gall dysgwyr ddod i ddeall sut mae'r rhain wedi **esblygu** dros gyfnodau sylweddol o amser. Mae angen amodau ac adnoddau penodol ar bob peth byw er mwyn goroesi, a gall fod yn rhaid iddyn nhw gystadlu ag organebau eraill er mwyn gwneud hynny. Mae pobl yn rhan o'r byd hwn o bethau byw, a gall ein penderfyniadau a'n gweithredoedd, ynghyd â'r broses ddetholiad naturiol, gael effaith sylweddol ar amrywiaeth bywyd. Mae gwybod am strwythurau a swyddogaethau pethau byw yn galluogi dysgwyr i ddeall sut mae'r rhain yn tyfu, datblygu ac atgenhedlu'n llwyddiannus. Mae datblygu dealltwriaeth o'r ffactorau sy'n effeithio ar iechyd a llwyddiant organebau yn caniatáu i ni wneud penderfyniadau gwybodus am ein iechyd corfforol a'n heffaith ar y byd naturiol, gan gynnwys chwilio am ffyrdd o atal a thrin clefydau.

Beth yw'r cysyniadau allweddol i'w datblygu o fewn y datganiad hwn?

Mae'r byd o'n cwmpas yn llawn pethau byw sy'n dibynnu ar ei gilydd i oroesi.

Trwy sylwi ar **amrywiaeth pethau byw**, a sut maen nhw'n ymwneud â'u hamgylchedd, gall dysgwyr ddod i ddeall sut mae'r rhain wedi **esblygu** dros gyfnodau sylweddol o amser. Mae angen **amodau ac adnoddau** penodol ar bob peth byw er mwyn goroesi, a gall fod yn rhaid iddyn nhw gystadlu ag organebau eraill er mwyn gwneud hynny. Mae pobl yn rhan o'r byd hwn o bethau byw, a gall ein penderfyniadau a'n gweithredoedd, ynghyd â'r broses ddetholiad naturiol, gael effaith sylweddol ar amrywiaeth bywyd. Mae gwybod am strwythurau a swyddogaethau pethau byw yn galluogi dysgwyr i ddeall sut mae'r rhain yn tyfu, datblygu ac atgenhedlu'n llwyddiannus. Mae datblygu dealltwriaeth o'r ffactorau sy'n effeithio ar iechyd a llwyddiant organebau yn caniatáu i ni wneud penderfyniadau gwybodus am ein iechyd corfforol a'n heffaith ar y byd naturiol, gan gynnwys chwilio am ffyrdd o atal a thrin clefydau.

Beth yw'r cysyniadau allweddol i'w datblygu o fewn y datganiad hwn?

Mae'r byd o'n cwmpas yn llawn pethau byw sy'n dibynnu ar ei gilydd i oroesi.

Trwy sylwi ar **amrywiaeth pethau byw**, a sut maen nhw'n ymwneud â'u hamgylchedd, gall dysgwyr ddod i ddeall sut mae'r rhain wedi **esblygu** dros gyfnodau sylweddol o amser. Mae angen **amodau ac adnoddau** penodol ar bob peth byw er mwyn goroesi, a gall fod yn rhaid iddyn nhw **gystadlu** ag organebau eraill er mwyn gwneud hynny. Mae pobl yn rhan o'r byd hwn o bethau byw, a gall ein penderfyniadau a'n gweithredoedd, ynghyd â'r broses ddetholiad naturiol, gael effaith sylweddol ar amrywiaeth bywyd. Mae gwybod am strwythurau a swyddogaethau pethau byw yn galluogi dysgwyr i ddeall sut mae'r rhain yn tyfu, datblygu ac atgenhedlu'n llwyddiannus. Mae datblygu dealltwriaeth o'r ffactorau sy'n effeithio ar iechyd a llwyddiant organebau yn caniatáu i ni wneud penderfyniadau gwybodus am ein iechyd corfforol a'n heffaith ar y byd naturiol, gan gynnwys chwilio am ffyrdd o atal a thrin clefydau.

Beth yw'r cysyniadau allweddol i'w datblygu o fewn y datganiad hwn?

Mae'r byd o'n cwmpas yn llawn pethau byw sy'n dibynnu ar ei gilydd i oroesi.

Trwy sylwi ar **amrywiaeth pethau byw**, a sut maen nhw'n ymwneud â'u hamgylchedd, gall dysgwyr ddod i ddeall sut mae'r rhain wedi **esblygu** dros gyfnodau sylweddol o amser. Mae angen **amodau ac adnoddau** penodol ar bob peth byw er mwyn goroesi, a gall fod yn rhaid iddyn nhw **gystadlu** ag organebau eraill er mwyn gwneud hynny. Mae **pobl** yn rhan o'r byd hwn o bethau byw, a gall ein penderfyniadau a'n gweithredoedd, ynghyd â'r broses ddetholiad naturiol, gael **effaith** sylweddol ar amrywiaeth bywyd. Mae gwybod am strwythurau a swyddogaethau pethau byw yn galluogi dysgwyr i ddeall sut mae'r rhain yn tyfu, datblygu ac atgenhedlu'n llwyddiannus. Mae datblygu dealltwriaeth o'r ffactorau sy'n effeithio ar iechyd a llwyddiant organebau yn caniatáu i ni wneud penderfyniadau gwybodus am ein iechyd corfforol a'n heffaith ar y byd naturiol, gan gynnwys chwilio am ffyrdd o atal a thrin clefydau.

Beth yw'r cysyniadau allweddol i'w datblygu o fewn y datganiad hwn?

Mae'r byd o'n cwmpas yn llawn pethau byw sy'n dibynnu ar ei gilydd i oroesi.

Trwy sylwi ar **amrywiaeth pethau byw**, a sut maen nhw'n ymwneud â'u hamgylchedd, gall dysgwyr ddod i ddeall sut mae'r rhain wedi **esblygu** dros gyfnodau sylweddol o amser. Mae angen **amodau ac adnoddau** penodol ar bob peth byw er mwyn goroesi, a gall fod yn rhaid iddyn nhw **gystadlu** ag organebau eraill er mwyn gwneud hynny. Mae **pobl** yn rhan o'r byd hwn o bethau byw, a gall ein penderfyniadau a'n gweithredoedd, ynghyd â'r broses ddetholiad naturiol, gael **effaith** sylweddol ar amrywiaeth bywyd. Mae gwybod am **strwythurau a swyddogaethau** pethau byw yn galluogi dysgwyr i ddeall sut mae'r rhain yn tyfu, datblygu ac atgenhedlu'n llwyddiannus. Mae datblygu dealltwriaeth o'r ffactorau sy'n effeithio ar iechyd a llwyddiant organebau yn caniatáu i ni wneud penderfyniadau gwybodus am ein iechyd corfforol a'n heffaith ar y byd naturiol, gan gynnwys chwilio am ffyrdd o atal a thrin clefydau.

Beth yw'r cysyniadau allweddol i'w datblygu o fewn y datganiad hwn?

Mae'r byd o'n cwmpas yn llawn pethau byw sy'n dibynnu ar ei gilydd i oroesi.

Trwy sylwi ar **amrywiaeth pethau byw**, a sut maen nhw'n ymwneud â'u hamgylchedd, gall dysgwyr ddod i ddeall sut mae'r rhain wedi **esblygu** dros gyfnodau sylweddol o amser. Mae angen **amodau ac adnoddau** penodol ar bob peth byw er mwyn goroesi, a gall fod yn rhaid iddyn nhw **gystadlu** ag organebau eraill er mwyn gwneud hynny. Mae **pobl** yn rhan o'r byd hwn o bethau byw, a gall ein penderfyniadau a'n gweithredoedd, ynghyd â'r broses ddetholiad naturiol, gael **effaith** sylweddol ar amrywiaeth bywyd. Mae gwybod am **strwythurau a swyddogaethau** pethau byw yn galluogi dysgwyr i ddeall sut mae'r rhain yn **tyfu, datblygu ac atgenhedlu**'n llwyddiannus. Mae datblygu dealltwriaeth o'r ffactorau sy'n effeithio ar iechyd a llwyddiant organebau yn caniatáu i ni wneud penderfyniadau gwybodus am ein iechyd corfforol a'n heffaith ar y byd naturiol, gan gynnwys chwilio am ffyrdd o atal a thrin clefydau.

Beth yw'r cysyniadau allweddol i'w datblygu o fewn y datganiad hwn?

Mae'r byd o'n cwmpas yn llawn pethau byw sy'n dibynnu ar ei gilydd i oroesi.

Trwy sylwi ar **amrywiaeth pethau byw**, a sut maen nhw'n ymwneud â'u hamgylchedd, gall dysgwyr ddod i ddeall sut mae'r rhain wedi **esblygu** dros gyfnodau sylweddol o amser. Mae angen **amodau ac adnoddau** penodol ar bob peth byw er mwyn goroesi, a gall fod yn rhaid iddyn nhw **gystadlu** ag organebau eraill er mwyn gwneud hynny. Mae **pobl** yn rhan o'r byd hwn o bethau byw, a gall ein penderfyniadau a'n gweithredoedd, ynghyd â'r broses ddetholiad naturiol, gael **effaith** sylweddol ar amrywiaeth bywyd. Mae gwybod am **strwythurau a swyddogaethau** pethau byw yn galluogi dysgwyr i ddeall sut mae'r rhain yn **tyfu, datblygu ac atgenhedlu**'n llwyddiannus. Mae datblygu dealltwriaeth o'r ffactorau sy'n effeithio ar **iechyd** a llwyddiant organebau yn caniatáu i ni wneud penderfyniadau gwybodus am ein iechyd corfforol a'n heffaith ar y byd naturiol, gan gynnwys chwilio am ffyrdd o atal a thrin **clefydau**.

Beth yw'r cysyniadau allweddol i'w datblygu o fewn y datganiad hwn?

.Bioamrywiaeth

.Esblygiad

.Yr amodau a'r adnoddau sydd eu hangen i oroesi

.Cystadleuaeth rhwng rhywogaethau

.Effaith pobl

.Strwythurau a swyddogaethau pethau byw

.Prosesau bywyd

.Ffactorau sy'n cael effaith ar iechyd

CYNNYDD

Cynnydd mewn dysgu

Beth ydi o

- Symud tuag at ddealltwriaeth fwy arbenigol
- Ffordd fwy soffistigedig o feddwl am broblem/mater
- Dod yn fwy arbenigol mewn disgyblaeth dros amser
- Datblygiad sgiliau a dealltwriaeth o fewn maes
- Cysylltiadau clir rhwng yr hyn sy'n dod cyn ac ar ôl
- Fertigol ac yn ymestyn at allan, a chreu cysylltiadau rhwng syniadau'n ymwneud â cysyniad gwyddonol craidd neu syniad mawr (llynynnau rhyng-gysylltiedig)

Beth nad ydi o

- Llorweddol – ar hyn o bryd disgrifir dysgu yn llorweddol, e.e. beth sy'n rhan o gwricwlwm gwyddoniaeth Blwyddyn 7
- Corff o wybodaeth i gael sylw o fewn blwyddyn benodol
- Wedi'i yrru gan weithgareddau
- Tasg unigol
- Cyfres o ddatganiadau i'w ticio, ac mae dysgwr yn "pasio" neu fethu cam cynnydd.

Sut gallwn ni ei wneud yn real a thynnu ar brofiadau'r dysgwr a'r gymuned leol?

Bioamrywiaeth

Esblygiad

Amodau

Cystadleuaeth

Effaith pobl

Iechyd pobl

- .Pethau byw yn yr ardal leol
- .Organebau o gwmpas y byd
- .Cadwraeth, sŵau, parciau cenedlaethol ac ati
- .Cystadleuaeth ar fwrdd adar, gwiwerod coch a llwyd (Ynys Môn)
- .Codi tai, colli mannau gwyrdd, ffyrdd, torri coed, gwastraff
- .Cylchoedd bywyd – glöyn byw, broga, cysylltiadau ag amaeth ac ati
- .Iechyd – pathogenau a chlefydau sydd wedi cael effaith yn lleol, brech yr ieir, twymyn goch, Covid ac ati. Hefyd llosg haul, llosgiadau, clefyd y gwair, asthma, dannodd ac ati, brechiadau
- .Iechyd – deiet ac ymarfer corff

Sut mae'r datganiad hwn yn cefnogi'r pedwar diben?

Unigolion iach, hyderus

- Cymhwyso gwybodaeth am effaith deiet ac ymarfer corff ar iechyd corfforol a meddyliol yn eu bywyd bob dydd
- Gwneud penderfyniadau gwybodus am ffactorau sy'n cael effaith ar iechyd e.e. brechiadau, golchi dwylo, gwisgo mwgwd, defnyddio hylif haul ac ati

Dysgwyr uchelgeisiol, galluog

- Datblygu corff o wybodaeth ac sydd â'r sgiliau sydd eu hangen i gysylltu'r wybodaeth honno a'i chymhwyso mewn gwahanol gyd-destunau
- Gallu egluro'r syniadau a'r cysyniadau y maen nhw'n dysgu amdany'n nhw.

Cyfranwyr mentrus, creadigol

- Meddwl yn greadigol er mwyn ail-lunio a datrys problemau – cadwraeth
- Cysylltu a chymhwyso eu gwybodaeth a'u sgiliau i greu syniadau - effaith pobl

Dinasyddion egwyddorol, gwybodus

- Ymrwymiad i sicrhau cynaladwyedd y blaned
- Gwarchod bioamrywiaeth
- Gwneud penderfyniadau gwybodus am yr adnoddau a ddefnyddiwn a sut ceir gwared arnynt

Pa brofiadau allai gefnogi'r dysgu yn y maes hwn?

- .Arsylwi pethau byw
- .Ymchwilio i'r ardal leol
- .Ymweld ag ardaloedd gwahanol a chymharu bioamrywiaeth
- .Samplu bioamrywiaeth
- .Ymchwilio i'r ffactorau sy'n cael effaith ar oroesiad
- .Ymchwilio i ficrobau
- .Gwaith ymchwil

Profiadau = Gwybodaeth + Sgiliau

Pwy allai ein cefnogi?

- .CNC
- .WWF
- .Partneriaeth bioamrywiaeth Cymru
- .GIG Cymru
- .STEMgogledd
- .Parc Cenedlaethol Eryri
- .Ceidwaid parc
- .Sw Bae Colwyn
- .Sw Môr Môn

CYNNYDD

A oes cyfleoedd i roi sylw i'r themâu trawsgwricwlaidd?

*Gyrfaoedd a Phrofiadau
sy'n Gysylltiedig â Gwaith*

Gofal iechyd

Iechyd yr amgylchedd

Gofal iechyd milfeddygol

Cadwraethwyr

Ceidwaid parc

Garddwyr

Garddwriaethwyr

Gwyddonwyr ymchwil

Biolegwyr

Difa pla

Ffermio ac amaethyddiaeth

Gwerthwyr blodau

..ac ati

Amrywiaeth

Cydnabod a chefnogi gwahaniaethau
(amrywiad ymhlith rhywogaethau)

Rhyw, rhywedd a rhywioldeb

Y gwahaniaeth rhwng rhyw a rhywedd
Atgenhedlu

*Cyd-destun lleol, cenedlaethol a
rhyngwladol*

Cyfleoedd i ymchwilio i gynefinoedd,
amgylcheddau ac iechyd lleol a chymharu
yn genedlaethol ac yn rhyngwladol

CYNNYDD

A oes unrhyw gysylltiadau â datganiadau eraill o'r Hyn sy'n Bwysig ac â Meysydd Dysgu a Phrofiad y gallwn eu harchwilio?

Gwyddoniaeth a Thechnoleg

Mae bod yn chwilfrydig a chwilio am atebion yn hanfodol er mwyn deall a rhagfynegi ffenomenau

Y Dyniaethau

Prosesau ffisegol
Ymwneud pobl â'i gilydd
Effaith ddynol

Ieithoedd, llythrennedd a chyfathrebu

Sgiliau llythrennedd
Defnyddio straeon –
llenyddiaeth
Bôn geiriau, enwau organebau

Iechyd a Lles

Dietau
Gwneud penderfyniadau
Iechyd

CYNNYDD

Disgrifiadau dysgu – Sut ydym ni'n sicrhau dyfnder?

▼ Mae'r byd o'n cwmpas yn llawn pethau byw sy'n dibynnu ar ei gilydd i oroesi.

Cam cynnydd 1

Rwy'n gallu adnabod bod planhigion ac anifeiliaid yn bethau byw sy'n tyfu.

Rwy'n gallu nodi, dilyn a dechrau creu dilyniannau a phatrymau mewn gweithgareddau pob-dydd.

Cam cynnydd 2

Rwy'n gallu adnabod patrymau ar sail fy arsylwadau a'm hymchwiliadau, ac rwy'n gallu mynegi fy nghanfyddiadau.

Rwy'n gallu defnyddio fy [ngwybodaeth](#) a'm dealltwriaeth i ragfynegi effeithiau fel rhan o'm hymchwiliadau gwyddonol.

Rwy'n gallu adnabod y gall yr hyn a wnafl, a'r pethau a ddefnyddiaf, gael effaith ar fy amgylchedd ac ar bethau byw.

Rwy'n gallu archwilio'r berthynas rhwng pethau byw, eu cynefinoedd a'u [cylchoedd bywyd](#).

Cam cynnydd 3

Rwy'n gallu disgrifio sut mae pethau byw yn cystadlu am adnoddau penodol ac yn dibynnu ar ei gilydd er mwyn goroesi.

Rwy'n gallu disgrifio nodweddion organebau ac adnabod sut mae'r nodweddion hyn yn galluogi'r organebau i fyw, tyfu ac atgenhedlu er mwyn gallu goroesi yn eu hamgylchedd.

Rwy'n gallu esbonio'r rôl gwahanol organau a systemau sy'n galluogi i blanhigion ac anifeiliaid fyw a thyfu.

Datgloi cam cynnydd 3



Ble
ydym
ni'n
dechrau?



Rwy'n gallu disgrifio sut mae pethau byw yn cystadlu am adnoddau penodol ac yn dibynnu ar ei gilydd er mwyn goroesi.

Rwy'n gallu disgrifio nodweddion organebau ac adnabod sut mae'r nodweddion hyn yn galluogi'r organebau i fyw, tyfu ac atgenhedlu er mwyn gallu goroesi yn eu hamgylchedd.

Rwy'n gallu esbonio rôl gwahanol organau a systemau sy'n galluogi i blanhigion ac anifeiliaid fyw a thyfu.

Datgloi cam cynnydd 3

Dysgu blaenorol ar gam cynnydd 2

Rwy'n gallu adnabod y gall yr hyn a wnafl, a'r pethau a ddefnyddiaf, gael effaith ar fy amgylchedd ac ar bethau byw.

Rwy'n gallu archwilio'r berthynas rhwng pethau byw, eu cynefinoedd a'u *cylchoedd bywyd*.

Tair blynedd o ddysgu, datblygu sgiliau ac ennill profiad

Rwy'n gallu disgrifio sut mae pethau byw yn cystadlu am adnoddau penodol ac yn dibynnu ar ei gilydd er mwyn goroesi.

Rwy'n gallu disgrifio nodweddion organebau ac adnabod sut mae'r nodweddion hyn yn galluogi'r organebau i fyw, tyfu ac atgenhedlu er mwyn gallu goroesi yn eu hamgylchedd.

Rwy'n gallu esbonio rôl gwahanol organau a systemau sy'n galluogi i blanhigion ac anifeiliaid fyw a thyfu.

Cysyniadau allweddol camau cynnydd 1 a 2

- Bwyd – fel **rhywbeth rwy'n ei ddefnyddio**, yn hanfodol i fywyd
- Planhigion ac anifeiliaid fel ffynhonnell fwyd, tyfu bwyd, gofalu am blanhigion ac anifeiliaid (ffermio)
- Planhigion ac anifeiliaid fel pethau byw – **nodweddion pethau byw**
- **Cylchoedd bywyd** pethau byw
- **Effaith bersonol** ar bethau byw a'r amgylchedd – sbwriel, gwastraffu adnoddau



Cysyniadau allweddol camau cynnydd 1 a 2

Bwyd
(rhywbeth
rwy'n ei
ddefnyddio)

Cynhyrchu
bwyd

Defnyddio
bwyd i dyfu
a chael egni

Cadwynau
bwyd

Perthynas
ysglyfaethwr
/ysglyfaeth

Cynhyrchwyr a
defnyddwyr

Cystadleuaeth

Effaith ar
feintiau
poblogaeth

Cigysyddion,
llysyddion,
hollysyddion

Dietau, e.e.
llysfwytaol,
diwylliannau
ac ati

Planhigion – dail, gwreiddiau ac ati

Peillwyr

Maeth fel
nodwedd o
fywyd

Addasu – er
mwyn goroesi

Addasu –
dannedd
cigysydd ac ati

Organau –
beth ydyn
nhw?

Y system
dreulio

Camfaethiad

Y geg, stumog,
coluddion

Carthiad – cael
gwared ar
wastraff

Dadelfeniad

Rwy'n gallu disgrifio sut mae pethau byw yn cystadlu am adnoddau penodol ac yn dibynnu ar ei gilydd er mwyn goroesi.

Rwy'n gallu disgrifio nodweddion organebau ac adnabod sut mae'r nodweddion hyn yn galluogi'r organebau i fyw, tyfu ac atgenhedlu er mwyn gallu goroesi yn eu hamgylchedd.

Rwy'n gallu esbonio rôl gwahanol organau a systemau sy'n galluogi i blanhigion ac anifeiliaid

Sut gallai'r dysgu o fewn y datganiad hwn o'r hyn sy'n bwysig edrych yn 16?

Oherwydd newid hinsawdd, mae'r eirth gwynion a'r eirth llwydion wedi dod i gysylltiad â'i gilydd ac esgor ar genawon ffrwythlon



DiscoverWildlife

A ddylid ystyried yr eirth hyn fel un rhywogaeth?



Sut gallai'r dysgu o fewn y datganiad hwn o'r hyn sy'n bwysig edrych yn 16?

Byddai dysgwyr yn gallu defnyddio eu gwybodaeth a'u dealltwriaeth o'r holl gysyniadau allweddol i gynnig ateb gwybodus i'r cwestiwn.



- .Bioamrywiaeth
- .Esblygiad
- .Yr amodau a'r adnoddau sydd eu hangen i oroesi
- .Cystadleuaeth rhwng rhywogaethau
- .Effaith pobl
- .Strwythurau a swyddogaethau pethau byw
- .Prosesau bywyd
- .Ffactorau sy'n cael effaith ar iechyd

Sut mae'r dysgu yn galluogi cyflawni'r pedwar diben?

Unigolion iach, hyderus

- Cymhwyso gwybodaeth am effaith deiet ac ymarfer corff ar iechyd corfforol a meddyliol yn eu bywyd bob dydd
- Gwneud penderfyniadau gwybodus am ffactorau sy'n cael effaith ar iechyd e.e. brechiadau, golchi dwylo, gwisgo mwgwd, defnyddio hylif haul ac ati

Cyfranwyr mentrus, creadigol

- Meddwl yn greadigol er mwyn ail-lunio a datrys problemau – cadwraeth
- Cysylltu a chymhwyso eu gwybodaeth a'u sgiliau i greu syniadau - effaith pobl

Dysgwyr uchelgeisiol, galluog

- Datblygu corff o wybodaeth ac sydd â'r sgiliau sydd eu hangen i gysylltu'r wybodaeth honno a'i chymhwyso mewn gwahanol gyd-destunau
- Gallu egluro'r syniadau a'r cysyniadau y maen nhw'n dysgu amdanyn nhw.

Dinasyddion egwyddorol, gwybodus

- Ymrwymiad i sicrhau cynaladwyedd y blaned
- Gwarchod bioamrywiaeth
- Gwneud penderfyniadau gwybodus am yr adnoddau a ddefnyddiwn a sut ceir gwared arnynt