

Grwp Llywio Cyffredinol

- Aelodau: 1 cynrychiolydd o bob grwp rhanbarthol/UDA GwE/Cynrychiolydd Cyfarwyddwyr?
- Cyfarfod: Hydref/Rhagfyr/Mawrth/Mehefin – cyfarfodydd 2-awr
- Swyddogaeth: Adroddiadau ar ymgysylltiad, parodrwydd ysgolion a lleoliadau

Ar lefel ranbarthol – 8 grwp

- Aelodau: 2-4 cynrychiolydd o bob ALL ar draws lleoliadau / GwE Leads
- Cyfarfod: O leiaf unwaith bob hanner tymor yn unol â'r amserlen/cyfarfodydd 2-awr
- Swyddogaeth: Mewnbwn yn ôl themâu/rhannu gwaith/negeseuon cyson

M&Rh

ILlCh

G&Th

I&LI

Celf.
Myn

Dyn.

CynCwr

Asesu

O fewn bob Awdurdod Lleol – 8 grwp

- Aelodau: Ysgolion a ddatganodd ddiddordeb, arweinwyr GwE dynodedig
- Cyfarfod: fel bo'r angen – hyd at 15 diwrnod gwaith rhwng mis Medi a Mawrth 2022
- Swyddogaeth: Gweithio drwy themâu, gwaith ymarferol/modelau o fewn cyd-destunau lleol

M&Rh

ILlCh

G&Th

I&LI

Celf.
Myn

Dyn

CynCwr

Asesu

Overarching Steering Group

- Members: 1 rep from each regional group / GwE SLT / Directors
- Meet: Oct / Dec / Mar / June - 2 hour meetings
- Function: Reports on engagement, readiness of all school & settings



At a regional level– 8 groups

- Members: 2-4 reps from each LA across settings / GwE leads
- Meet: - At least 1 per half term according to timetable / 2 hour meetings
- Function: Input according to themes/ share work / consistent messaging

M&N

LLC

S&T

H&WB

ExpA

Hum

CurDes

Assess



Within each Local Authority – 8 groups

- Members: Schools who expressed interest, nominated GwE leads
- Meet: as needed to – up to 15 working days between Sept – March 2022
- Function: Working through themes, practical work/models within local contexts

M&N

LLC

S&T

H&WB

ExpA

Hum

CurDes

Assess

Strwythyr Cyfarfodydd / Meeting Structure



- Cyflwyniadau torfol i'r Cadeiryddion Rhanbarthol ar thema penodol i osod y cyd-destun, cynnal trafodaeth ac yna cynnig yr her ar ffurf cyfres o gwestiynau.
- Cadeiryddion rhanbarthol pob grŵp i ymuno mewn ystafell drafod er mwyn trafod sut fydd hyn yn edrych yn y cyfarfodydd lleol a chytuno ar ffordd ymlaen i gyflawni y deilliannau cytunedig.
- Parchu gofynion ieithyddol o ran y grwpiau rhanbarthol
- Un Cadeirydd o bob 'ystafell drafod' i adrodd yn ôl i'r grŵp torfol er mwyn sicrhau fod cysondeb o ran gweithredu – nid o anghenrhaid yn unffurfiaeth. Hyd yn sicrhau fod gwybodaeth yn cael ei rannu ar draws y grwpiau.
- *Presentation on a specific theme to all regional chairs to set the scene, hold a discussion and outline the challenge in a series of questions.*
- *Regional chairs of each group to join each other in breakout discussions to discuss how this will look in the local meetings and agree a way forward to achieve agreed outputs.*
- *Language preferences respected during these regional meetings.*
- *One chair from each breakout to report back to main group in order to ensure consistency, but not necessarily uniformity. This will ensure read across with all AoLEs.*

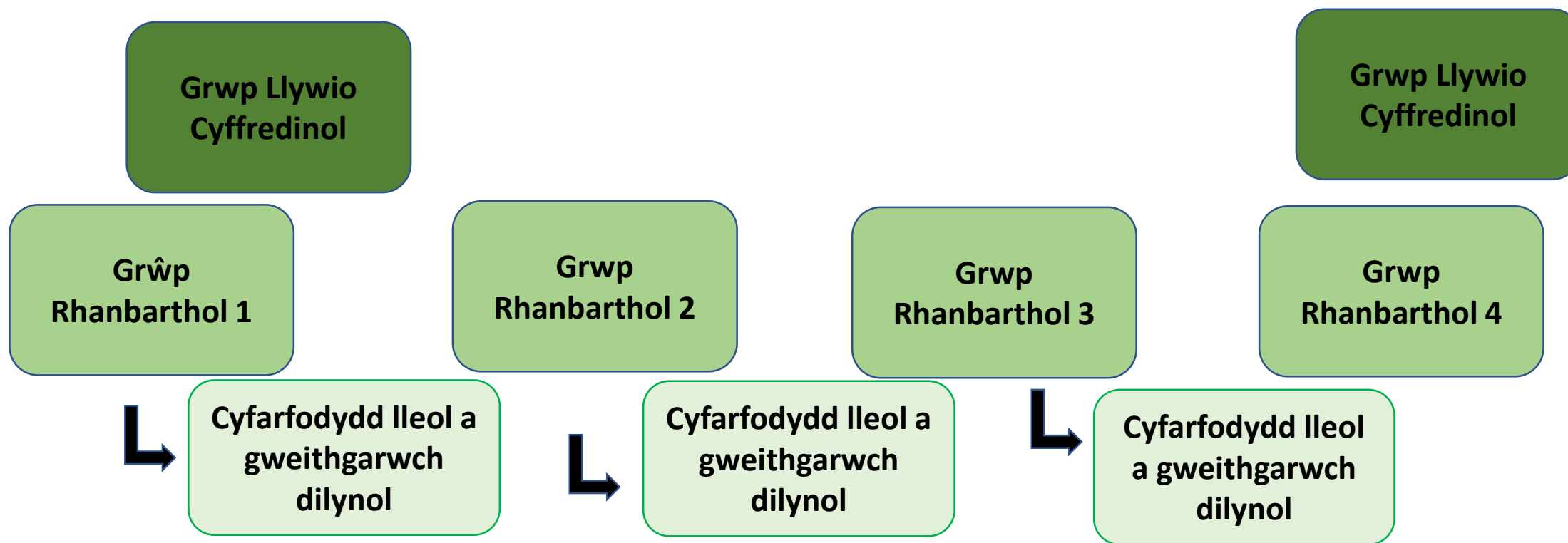


Strwythyr Cyfarfodydd / Meeting Structure



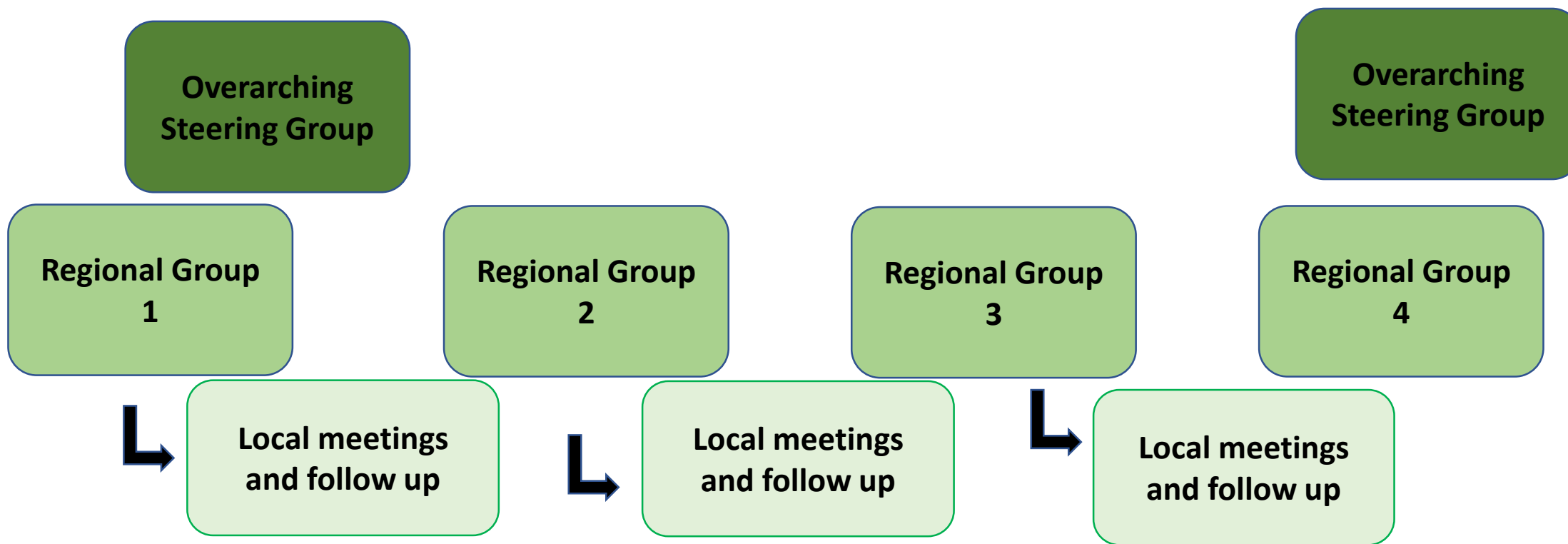
- Bydd y cyfarfodydd lleol yn dilyn fformat tebyg i'r rhai rhanbarthol.
 - Bydd enwau ac aelodaeth y grwpiau lleol yn cael eu cadarnhau yr wythnos yma – byddwn yn eu rhannu gyda chi cyn diwedd yr wythnos.
 - Cyfarfodydd lleol i gael eu trefnu rhwng y cyfarfodydd rhanbarthol
- *The local meetings will follow a similar format.*
 - *Names and membership of local groups being finalised – will share with you by end of this week.*
 - *Local meetings to be arranged in between the Regional Meetings.*





1. Rolau a disgwyliadau
2. Datganiadau o'r Hyn sy'n Bwysig / Cysyniadau allweddol
3. Dilyniant / Asesu / Sgiliau Trawsgwricwlaidd
4. Modelau cwricwlwm lefel uchel / 3-16

1. Trosolwg o gysyniadau/dilyniant ar draws 3-16
2. Cynllunio effeithiol ar gyfer sgiliau trawsgwricwlaidd
3. Canllawiau ar ofynion statudol – modelau lefel uchel
4. Enghreifftiau o ddulliau ysgol gyfan o asesu



1. Roles & expectations
2. Statements of What Matters / Key concepts
3. Progression / Assessment / Cross curricular skills
4. High level curriculum models / 3-16

1. Overview of concepts/progression across 3-16
2. Effective planning for cross-curricular skills
3. Guidance on statutory requirements – high level models
4. Examples of whole school approaches to assessment

Themau Cytunedig – Agreed Themes (Cyfarfodydd Rhanbarthol – Regional Meetings)

Mae'r themau yn cydfynd a'r hyn sydd yn y ddogfen Y Daith tuag at 2022 (Diweddariad)

The themes complement what is in the Journey to 2022 document – The Journey to Reform

Trosolwg Tymor yr Hydref / Autumn Term overview

Cyfarfod 1 / Meeting 1 (wk 20/9/21)

- Rôlau a disgwyliadau / *Roles and Expectations*
- Datganiadau o'r hyn sy'n bwysig a'r prif gysyniadau
Statements of What Matters and Key Concepts

Cyfarfod 2 / Meeting 2 (wk 4/10/21)

- Datganiadau o'r hyn sy'n bwysig a'r prif gysyniadau
Statements of What Matters and Key Concepts

Cyfarfod 3 / Meeting 3 (wk 15/11/21)

- Cynnydd, asesu a sgiliau trawsgwricwlaidd
Progression, assessment and Cross curricular skills

Cyfarfod 4 / Meeting 4 (wk 13/12/21)

- Modelau Cwricwlwm lefel uchel – 3 - 16
High level curriculum models 3 – 16

Tymor yr hydref 2021

1. Rolau a disgwyliadau
2. Datganiadau o'r Hyn sy'n Bwysig / Cysyniadau allweddol
3. Dilyniant / Asesu / Sgiliau Trawsgwricwlaidd
4. Modelau cwricwlwm lefel uchel / 3-16

1. Trosolwg o gysyniadau/dilyniant ar draws 3-16
2. Cynllunio effeithiol ar gyfer sgiliau trawsgwricwlaidd
3. Canllawiau ar ofynion statudol – modelau lefel uchel
4. Enghreifftiau o ddulliau ysgol gyfan o asesu

Tymor y gwanwyn 2022

1. Ymholi a threialu
2. Elfennau gorfodol / themâu trawsgwricwlaidd / sgiliau cyfannol
3. Adborth a rhannu

1. Ystod o fodelau a dulliau sy'n addas i gyd-destunau lleol
2. Modelau i ddangos pontio effeithiol, i gynnwys asesu
3. Canllawiau ar gynllunio ar gyfer elfennau gorfodol
4. Canllawiau ar ddulliau iechyd a lles ysgol gyfan

Tymor yr haf 2022

1. Cynllunio tymor canolig / byr / gweithio efo'r gymuned
2. Gwerthuso treialon / adrodd yn ôl
3. Addysgu cyntaf / Myfyrio a gwersi a ddysgwyd / cynllunio i'r dyfodol

1. Modelau wedi'u treialu a'u gwerthuso o fewn ac ar draws MDaPh
2. Enghreifftiau o ymchwil weithredu ar lefel ysgol/modelau ymholi
3. Enghreifftiau o gwricwlwm cryno i'w cyhoeddi
4. Enghreifftiau o adrodd i rieni

Autumn Term 2021

1. Roles & expectations
2. Statements of What Matters / Key concepts
3. Progression / Assessment / Cross curricular skills
4. High level curriculum models / 3-16

1. Overview of concepts/progression across 3-16
2. Effective planning for cross-curricular skills
3. Guidance on statutory requirements – high level models
4. Examples of whole school approaches to assessment

Spring Term 2022

1. Enquiry & trialling
2. Mandatory elements / cross cutting themes / integral skills
3. Feedback & sharing

1. Range of models and approaches to suit local contexts
2. Models to show effective transition to include assessment
3. Guidance on planning for mandatory elements
4. Guidance on whole school approaches to health & wellbeing

SummerTerm 2022

1. Medium / short term planning / working with community
2. Evaluating trials / reporting
3. First teaching / Reflections & lessons learnt / future planning

1. Within & across AOEs, trialled & evaluated models
2. Examples of school level action research/enquiry models
3. Examples of summary curriculum for publishing
4. Examples of reporting to parents

Rôl o GwE / Role of GwE



- Mynychu pob cyfarfod rhanbarthol er mwyn gallu cyfrannu i drafodaethau, helpu i hwyluso a chefnogi'r Cadeirydd i arwain y trafodaethau trwy:
 - Gyfarfod gyda'r Cadeirydd / Cadeiryddion Rhanbarthol fel mae'r angen.
 - Fynychu cyfarfodydd grwpiau lleol fel mae'r angen.
 - Adrodd yn ôl yn rheolaidd i tîm GwE ar sut mae'r gwaith yn datblygu ac unrhyw rwystrau sydd yn codi.
- Cefnogi'r Cadeirydd i sicrhau fod y prif negeseuon o'r grŵp rhanbarthol yn cael eu trosglwyddo i'r grŵp lleol a phob ysgol er mwyn cael eu gweithredu.
- *Attend all regional meetings so that they can contribute to discussions, help facilitate and support the Chair in leading the discussions by:*
 - *Meeting with Regional Chairs as required.*
 - *Attending local group meetings as required.*
 - *Reporting regularly to the wider GwE team on how the work is progressing*
- *Support the Chair to ensure that the key messages from the regional group are passed to the local group and all schools for implementation.*



Rôl grwpiau MDaPh / AOLE group Roles

- Pob grŵp MDaPh
 - Wedi adnabod y cysyniadau allweddol oddi mewn i'r datganiadau o'r hyn sy'n bwysig a'r cynnydd ymhob cysyniad ar draws y continiwm 3 – 16.
 - Deall pwysigrwydd a gwerth gwybodaeth, sgiliau a phrofiadau a sut mae pob un yn galluogi dysgu.
 - Wedi dechrau ystyried sut y gellir datblygu'r cysyniadau hyn trwy'r cwricwlwm e.e. datblygu modelau tymor byr i weddu i gyd-destunau lleol.
- All AOLE groups:
 - *have identified the key concepts set out within the statements of what matters and the progression in each concept across the 3-16 continuum*
 - *understand the importance and value of knowledge, skills and experiences and how they each enable learning*
 - *begun to consider how these concepts can be developed through the curriculum e.g. developing short term models to suit local contexts*

Rôl y grŵp Cynllunio Cwricwlwm / Curriculum design group role

- Grŵp Cynllunio'r Cwricwlwm:
 - Wedi datblygu dealltwriaeth gytun o gynnydd oddi mewn i'w hysgol ac ar draws y continiwm 3 - 16
 - Yn datblygu dealltwriaeth ac yn cyd-ddatblygu modelau cwricwlwm lefel uchel sydd yn unioni a gweledigaeth yr ysgol / clwstwr.
- Curriculum design group
 - have developed a shared understanding of progression within their schools and across 3-16 settings
 - are developing understanding and co-constructing high level curriculum models that align with school/cluster vision

Rôl y grŵp Asesu / Assessment group role

Y grŵp Asesu

- Wedi datblygu dealltwriaeth gytun o gynnydd oddi mewn i'r ysgol ac ar draws y continiwm 3 – 16
- Yn casglu arfer llwyddiannus sydd yn bodoli ac yn dechrau cyd-lunio gwahanol fodelau o ddulliau ysgol gyfan o asesu gan ystyried Asesu ar gyfer dysgu / cynnydd unigolion / cynnydd grwpiau.

Assessment group

- *have developed a shared understanding of progression within their schools and across 3-16 settings*
- *are collecting existing successful practice and beginning to co-construct different models of whole school approaches to assessment considering AFL / Progress of individuals / Progress of groups*

Tasgau ystafell drafod

Ystyriwch yr isod fel grŵp:

- A yw'r themâu ar gyfer y tymor yma yn glir?
- A yw'r deilliannau ar gyfer y tymor yma'n glir?
- Beth yw eich disgwyliadau chi o ran y gwaith yma?
- Pa adnoddau / fewnbwn sydd angen ar gyfer y gwaith yma?

- Sut ydych chi'n gweld y cyfarfodydd lleol yn gweithio?
- Pa gefnogaeth fydd gennych chi angen gan GwE/

Breakout Task

Consider the brief for your group:

- *Are the themes for this term clear?*
- *Are the outcomes for this term clear?*
- *What are your expectations from this work?*
- *What resources/inputs do you feel may be needed?*

- *How do you see the local meetings working?*
- *What support do you feel you may need from GwE?*

PANED

Oddi mewn i'r ddogfen ddiwygiedig o ran y daith i 2022 mae'n nodi:

- Wedi adnabod y cysyniadau allweddol oddi mewn i'r datganiadau o'r hyn sy'n bwysig a'r cynnydd ymhob cysyniad ar draws y continiwm 3 – 16.
- Deall pwysigrwydd a gwerth gwybodaeth, sgiliau a phrofiadau a sut mae pob un yn galluogi dysgu

Un o'r prif gwestiynau i ysgolion yw:

Sut mae'r Datganiadau o'r hyn sy'n bwysig yn bwydo dylunio'r Cwricwlwm? Sut maent yn uniaethu ac anghenion ein disgyblion?

Within Journey to Rollout, it states schools should:

- identify the key concepts set out within the statements of what matters and consider how these can be developed through the curriculum
- understand the importance and value of knowledge, skills and experiences and the role each plays in enabling learning, as set out in the CFW guidance

A key question for schools is:

How do the statements of what matters inform curriculum design? How do they relate to what our learners need?

Tasgau Ystafell drafod

Yn eich grwpiau, plis ystyriwch y canlynol:

- *Beth mae ysgolion yn ei wneud ar hyn o bryd i ddeall y Datganiadau o'r Hyn sy'n bwysig?*
- *Beth yw'r arfer llwyddiannus sy'n dod i'r amlwg?*
- *Beth yw'r dysgu hyd yn hyn?*
- *A oes unrhyw fylchau mewn dealltwriaeth?*

Breakout Task

In your groups, please consider:

- *What are schools currently doing to understand the Statements of What Matters?*
- *What is the emerging successful practice?*
- *What is the learning to date?*
- *Are there any gaps in understanding?*